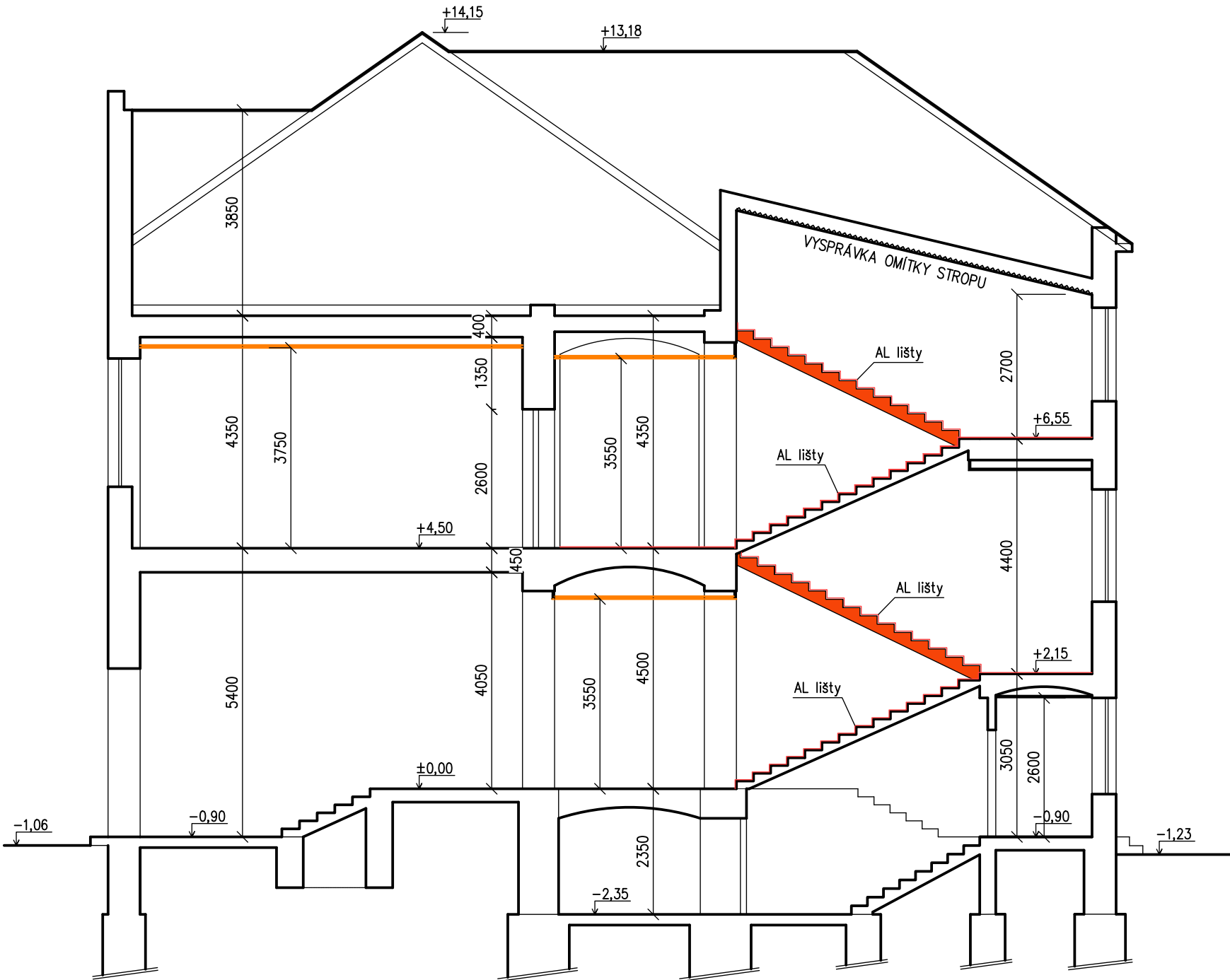


ŘEZ A-A

M 1:100



Legenda:

- NOVÝ KAZETOVÝ AKUSTICKÝ PODHLED
SYSTÉMOVÝ OCELOVÝ RASTR 600/600
- NOVÝ KAZETOVÝ AKUSTICKÝ PODHLED
SYSTÉMOVÝ OCELOVÝ RASTR 600/600
(KAZETY VHODNÉ DO PROSTŘEDÍ SE ZVÝŠENOU VLHKOSTÍ)
- NOVÝ SÁDROKARTONOVÝ PODHLED
SYSTÉMOVÝ OCELOVÝ RASTR
- VYSPRÁVKA OMÍTKY STROPU
V MÍSTNOSTI TĚLOCVIČNY VČ. DOPLNĚNÍ HRUBÉ OMÍTKY
PODROBNÝ POPIS SKLADBY VIZ. TECHNICKÁ ZPRÁVA
- NOVÁ PODLAHOVÁ KRYTINA
- ZAPRAVENÍ, VYŠTUKOVÁNÍ A VÝMABLAB ŠEDÝM ODSÍNEM
BOČNÍ OŠTĚNÍ SCHODIŠŤOVÝCH RAMEN

POZNÁMKA K VÝKRESOVÉ DOKUMENTACI

1) S OHLEDEM NA CHARAKTER STAVBY – STAVEBNÍ ÚPRAVY STÁVAJÍCÍHO OBJEKTU, PROJEKTANT UPOZORŇUJE NA SKUTEČNOST, ŽE PŘI REALIZACI MŮŽE DOJÍT KE ZJIŠTĚNÍ NEPŘEDVÍDATELNÝCH UDÁLOSTÍ, KTERÉ MOHOU VE SVĚM DŮSLEDKU VÉST K MODIFIKACI NAVRŽENÝCH ŘEŠENÍ (S MOŽNÝM VLIVEM NA LHŮTU PROVÁDĚNÍ, NA CELKOVOU CENU DÍLA). NEJSOU ZNÁMY VŠECHNY PODROBNOSTI PŘÍSLUŠNÝCH KONSTRUKCÍ.

Vedoucí projektant – HIP		Martin Polách	
Projektant		Martin Polách	
Vpracoval		Martin Polách	
Stavebník		Městský úřad Bohumín, odbor školství, kul. a sportu Masarykova 158, 735 81 Bohumín	Havlíčkovo nábreží 2728/38 702 00 Ostrava-Moravská Ostrava Česká republika www.rpprojekt.cz IČ: 278 51 443 DIČ: CZ27851443
Název stavby:		Profese	
		stavební	
		Č. zak.	
		030423	
		Stupeň	
Část:		TP	
		Datum	
		06/2023	
Název výkresu:		Formát	
		4xA4	
		Měřítko	
		1:100	
		Číslo výkresu	
		110323-10-09	